


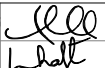
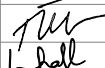
BẢNG KÊ VẬT LIỆU

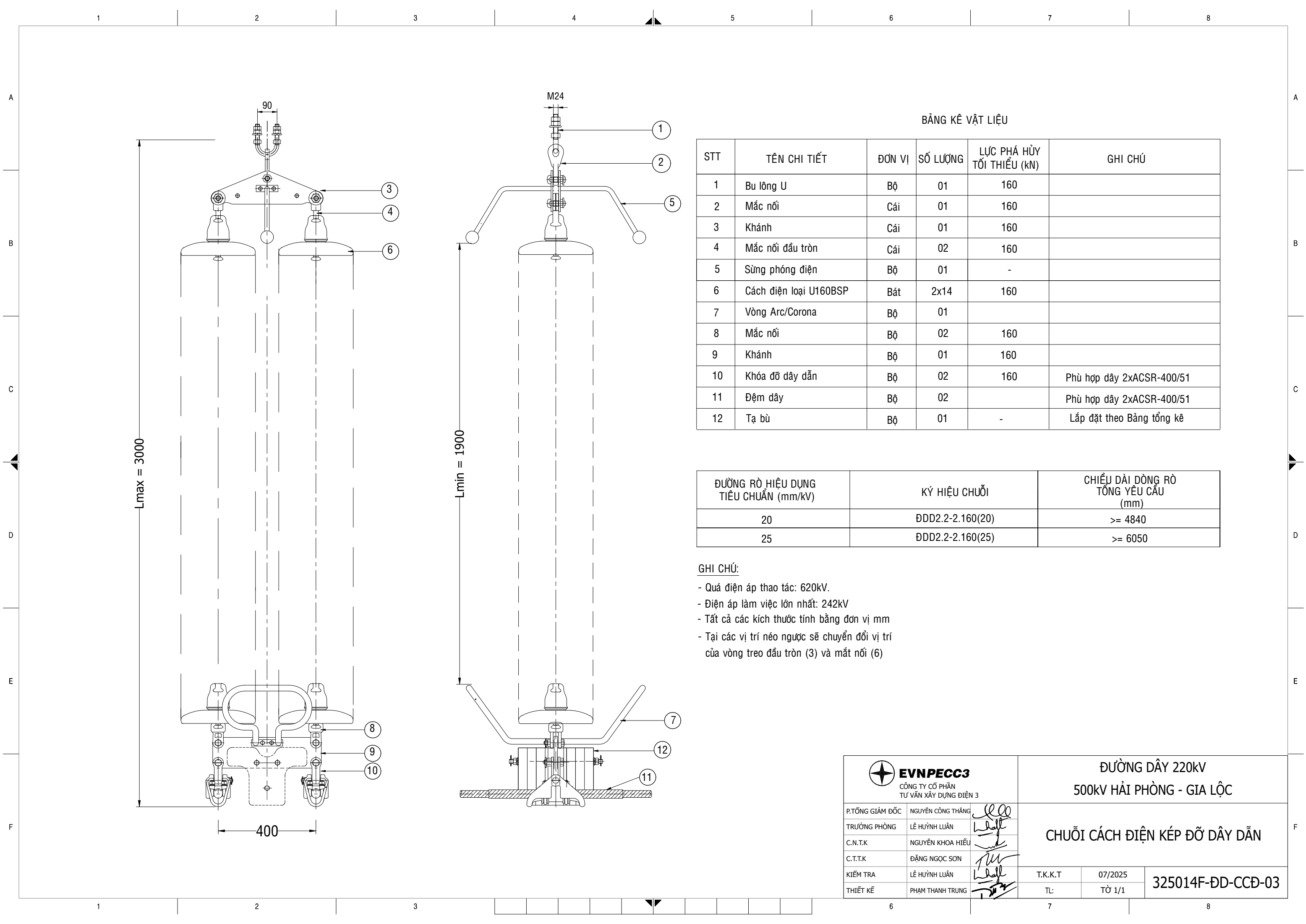
STT	TÊN CHI TIẾT	ĐƠN VỊ	SỐ LƯỢNG	LỰC PHÁ HỦY TỐI THIỂU (kN)	GHI CHÚ
1	Bu lông U	Bộ	01	70	
2	Ma ní	Bộ	01	70	
3	Vòng treo đầu tròn	Cái	01	70	
4	Sừng phóng điện	Cái	01	-	
5	Cách điện loại U70BLP	Bát	14	70	
6	Vòng Arc/Corona	Cái	01	-	
7	Mắt nối	Cái	01	70	
8	Khánh	Bộ	01	70	
9	Cụm treo khóa đỡ	Cái	02	70	
10	Khóa đỡ	Bộ	02	70	Phù hợp dây 2xACSR-400/51
11	Tạ bù	Bộ	01	-	100kg/bộ
12	Đệm dây	Bộ	02	-	Phù hợp dây 2xACSR-400/51

ĐƯỜNG RÒ HIỆU DỤNG TIÊU CHUẨN (mm/kV)	KÝ HIỆU CHUỖI	CHIỀU DÀI DÒNG RÒ TỔNG YÊU CẦU (mm)
20	ĐLD2.2-1.70(20)	>= 4840
25	ĐLD2.2-1.70(25)	>= 6050

GHI CHÚ:

- Quá điện áp thao tác: 620kV.
- Điện áp làm việc lớn nhất: 242kV
- Tất cả các kích thước tính bằng đơn vị mm
- Tại các vị trí nẻo ngược sẽ chuyển đổi vị trí của vòng treo đầu tròn (3) và mắt nối (6)

 EVNPECC3 CÔNG TY CỔ PHẦN TƯ VẤN XÂY DỰNG ĐIỆN 3	ĐƯỜNG DÂY 220kV 500KV HẢI PHÒNG - GIA LỘC		
P.TỔNG GIÁM ĐỐC	NGUYỄN CÔNG THẮNG		
TRƯỞNG PHÒNG	LÊ HUỖNH LUÂN		
C.N.T.K	NGUYỄN KHOA HIẾU		
C.T.T.K	ĐẶNG NGỌC SƠN		
KIỂM TRA	LÊ HUỖNH LUÂN		
THIẾT KẾ	PHẠM THANH TRUNG		
		T.K.K.T	07/2025
		TL:	TỜ 1/1
CHUỖI CÁCH ĐIỆN ĐƠN ĐỖ LÈO DÂY DẪN			325014F-ĐD-CCĐ-01




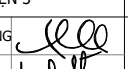
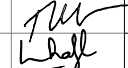
BẢNG KÊ VẬT LIỆU

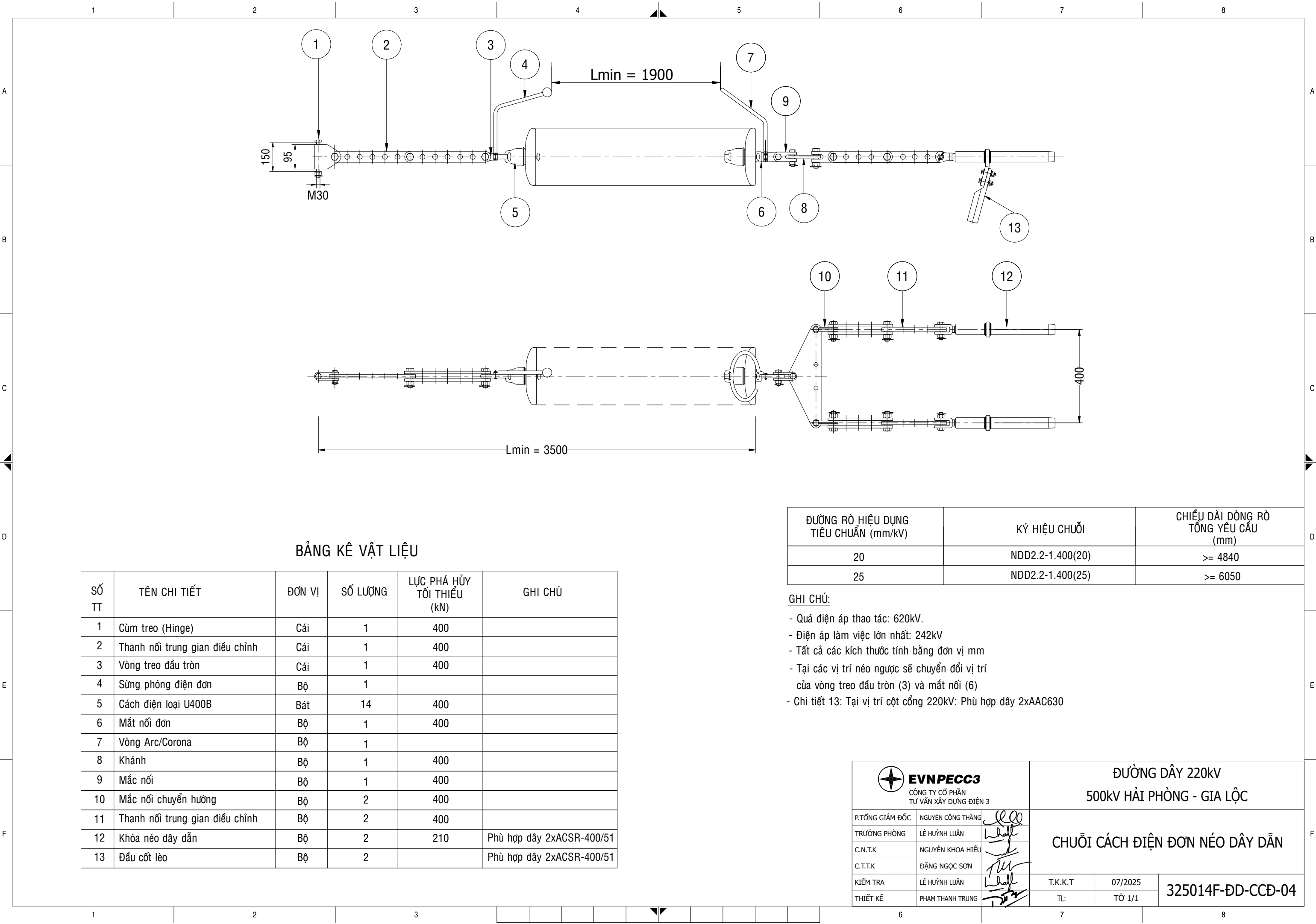
STT	TÊN CHI TIẾT	ĐƠN VỊ	SỐ LƯỢNG	LỰC PHÁ HỦY TỐI THIỂU (kN)	GHI CHÚ
1	Bu lông U	Bộ	01	160	
2	Mắc nối	Cái	01	160	
3	Khánh	Cái	01	160	
4	Mắc nối đầu tròn	Cái	02	160	
5	Sừng phóng điện	Bộ	01	-	
6	Cách điện loại U160BSP	Bát	2x14	160	
7	Vòng Arc/Corona	Bộ	01		
8	Mắc nối	Bộ	02	160	
9	Khánh	Bộ	01	160	
10	Khóa đỡ dây dẫn	Bộ	02	160	Phù hợp dây 2xACSR-400/51
11	Đệm dây	Bộ	02		Phù hợp dây 2xACSR-400/51
12	Tạ bù	Bộ	01	-	Lắp đặt theo Bảng tổng kê

ĐƯỜNG RÒ HIỆU DỤNG TIÊU CHUẨN (mm/kV)	KÝ HIỆU CHUỖI	CHIỀU DÀI DÒNG RÒ TỔNG YÊU CẦU (mm)
20	ĐDD2.2-2.160(20)	>= 4840
25	ĐDD2.2-2.160(25)	>= 6050

GHI CHÚ:

- Quá điện áp thao tác: 620kV.
- Điện áp làm việc lớn nhất: 242kV
- Tất cả các kích thước tính bằng đơn vị mm
- Tại các vị trí néo ngược sẽ chuyển đổi vị trí của vòng treo đầu tròn (3) và mắc nối (6)

 EVNPECC3 CÔNG TY CỔ PHẦN TƯ VẤN XÂY DỰNG ĐIỆN 3	ĐƯỜNG DÂY 220kV 500KV HẢI PHÒNG - GIA LỘC		
P.TỔNG GIÁM ĐỐC	NGUYỄN CÔNG THẮNG		
TRƯỞNG PHÒNG	LÊ HUỖNH LUÂN		
C.N.T.K	NGUYỄN KHOA HIẾU		
C.T.T.K	ĐẶNG NGỌC SƠN		
KIỂM TRA	LÊ HUỖNH LUÂN		
THIẾT KẾ	PHẠM THANH TRUNG		
T.K.K.T		07/2025	325014F-ĐD-CCĐ-03
TL:		TỜ 1/1	



BẢNG KÊ VẬT LIỆU

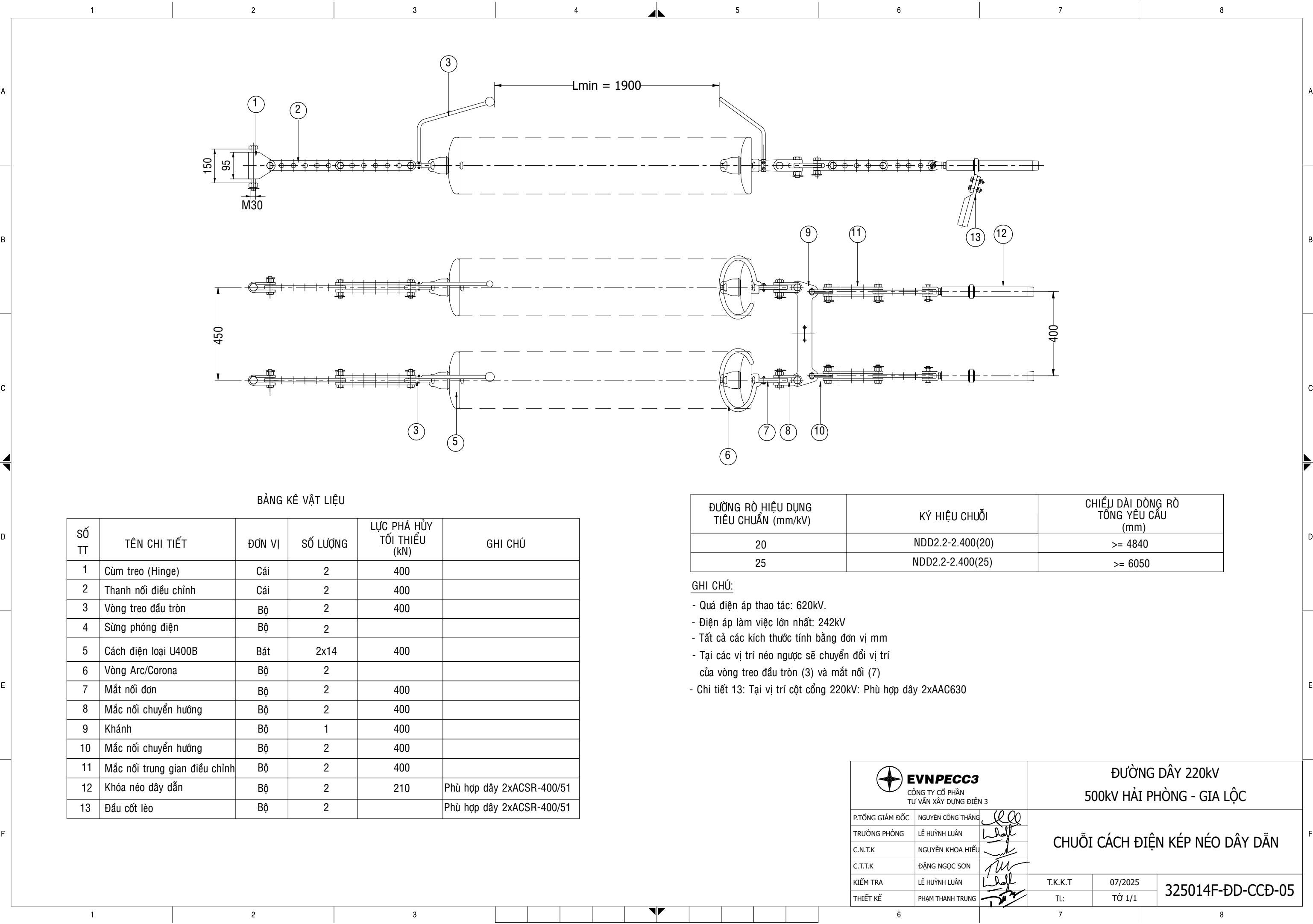
SỐ TT	TÊN CHI TIẾT	ĐƠN VỊ	SỐ LƯỢNG	LỰC PHÁ HỦY TỐI THIỂU (kN)	GHI CHÚ
1	Cùm treo (Hinge)	Cái	1	400	
2	Thanh nối trung gian điều chỉnh	Cái	1	400	
3	Vòng treo đầu tròn	Cái	1	400	
4	Sừng phóng điện đơn	Bộ	1		
5	Cách điện loại U400B	Bát	14	400	
6	Mắt nối đơn	Bộ	1	400	
7	Vòng Arc/Corona	Bộ	1		
8	Khánh	Bộ	1	400	
9	Mắc nối	Bộ	1	400	
10	Mắc nối chuyển hướng	Bộ	2	400	
11	Thanh nối trung gian điều chỉnh	Bộ	2	400	
12	Khóa néo dây dẫn	Bộ	2	210	Phù hợp dây 2xACSR-400/51
13	Đầu cột lèo	Bộ	2		Phù hợp dây 2xACSR-400/51

ĐƯỜNG RÒ HIỆU DỤNG TIÊU CHUẨN (mm/kV)	KÝ HIỆU CHUỖI	CHIỀU DÀI DÒNG RÒ TỔNG YẾU CẦU (mm)
20	NDD2.2-1.400(20)	>= 4840
25	NDD2.2-1.400(25)	>= 6050

GHI CHÚ:

- Quá điện áp thao tác: 620kV.
- Điện áp làm việc lớn nhất: 242kV
- Tất cả các kích thước tính bằng đơn vị mm
- Tại các vị trí néo ngược sẽ chuyển đổi vị trí của vòng treo đầu tròn (3) và mắt nối (6)
- Chi tiết 13: Tại vị trí cột cổng 220kV: Phù hợp dây 2xAAC630

<div><div><div></div><div>EVNPECC3 CÔNG TY CỔ PHẦN TƯ VẤN XÂY DỰNG ĐIỆN 3</div></div></div>	ĐƯỜNG DÂY 220KV 500KV HẢI PHÒNG - GIA LỘC		
P.TỔNG GIÁM ĐỐC	NGUYỄN CÔNG THẮNG	CHUỖI CÁCH ĐIỆN ĐƠN NÉO DÂY DẪN	
TRƯỞNG PHÒNG	LÊ HUỖNH LUÂN		
C.N.T.K	NGUYỄN KHOA HIẾU		
C.T.T.K	ĐẶNG NGỌC SƠN		
KIỂM TRA	LÊ HUỖNH LUÂN		
THIẾT KẾ	PHẠM THANH TRUNG	T.K.K.T	07/2025
		TL:	TỜ 1/1
		325014F-ĐD-CCĐ-04	




BẢNG KÊ VẬT LIỆU

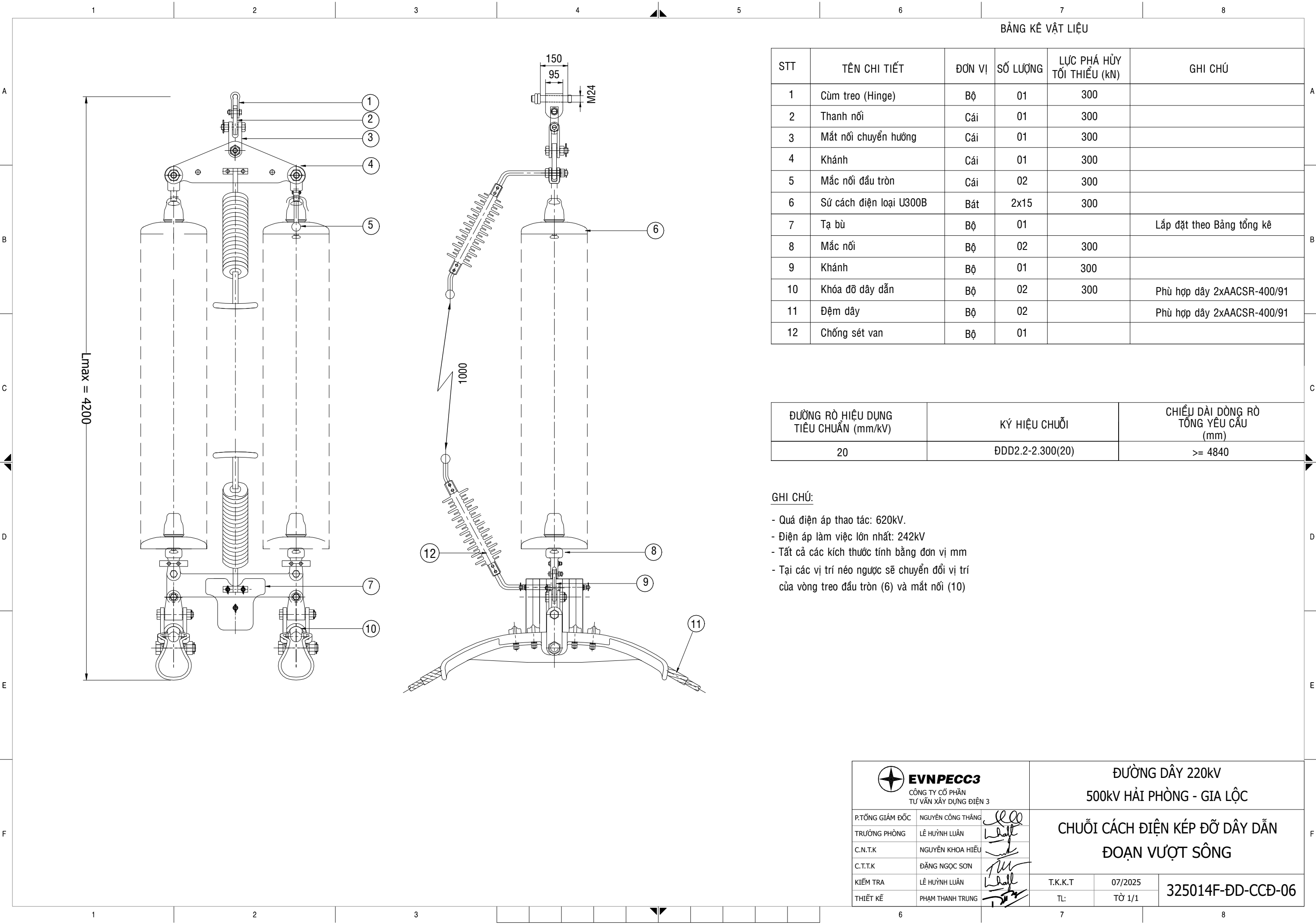
SỐ TT	TÊN CHI TIẾT	ĐƠN VỊ	SỐ LƯỢNG	LỰC PHÁ HỦY TỐI THIỂU (kN)	GHI CHÚ
1	Cùm treo (Hinge)	Cái	2	400	
2	Thanh nối điều chỉnh	Cái	2	400	
3	Vòng treo đầu tròn	Bộ	2	400	
4	Sừng phóng điện	Bộ	2		
5	Cách điện loại U400B	Bát	2x14	400	
6	Vòng Arc/Corona	Bộ	2		
7	Mắt nối đơn	Bộ	2	400	
8	Mắc nối chuyển hướng	Bộ	2	400	
9	Khánh	Bộ	1	400	
10	Mắc nối chuyển hướng	Bộ	2	400	
11	Mắc nối trung gian điều chỉnh	Bộ	2	400	
12	Khóa néo dây dẫn	Bộ	2	210	Phù hợp dây 2xACSR-400/51
13	Đầu cốt lèo	Bộ	2		Phù hợp dây 2xACSR-400/51

ĐƯỜNG RÒ HIỆU DỤNG TIÊU CHUẨN (mm/kV)	KÝ HIỆU CHUỖI	CHIỀU DÀI DÒNG RÒ TỔNG YÊU CẦU (mm)
20	NDD2.2-2.400(20)	>= 4840
25	NDD2.2-2.400(25)	>= 6050

GHI CHÚ:

- Quá điện áp thao tác: 620kV.
- Điện áp làm việc lớn nhất: 242kV
- Tất cả các kích thước tính bằng đơn vị mm
- Tại các vị trí néo ngược sẽ chuyển đổi vị trí của vòng treo đầu tròn (3) và mắt nối (7)
- Chi tiết 13: Tại vị trí cột cổng 220kV: Phù hợp dây 2xAAC630

 EVNPECC3 CÔNG TY CỔ PHẦN TƯ VẤN XÂY DỰNG ĐIỆN 3		ĐƯỜNG DÂY 220kV 500KV HẢI PHÒNG - GIA LỘC		
P.TỔNG GIÁM ĐỐC	NGUYỄN CÔNG THẮNG	CHUỖI CÁCH ĐIỆN KÉP NÉO DÂY DẪN		
TRƯỞNG PHÒNG	LÊ HUỖNH LUÂN			
C.N.T.K	NGUYỄN KHOA HIẾU			
C.T.T.K	ĐẶNG NGỌC SƠN			
KIỂM TRA	LÊ HUỖNH LUÂN	T.K.K.T	07/2025	325014F-ĐD-CCĐ-05
THIẾT KẾ	PHẠM THANH TRUNG	TL:	TỜ 1/1	




BẢNG KÊ VẬT LIỆU

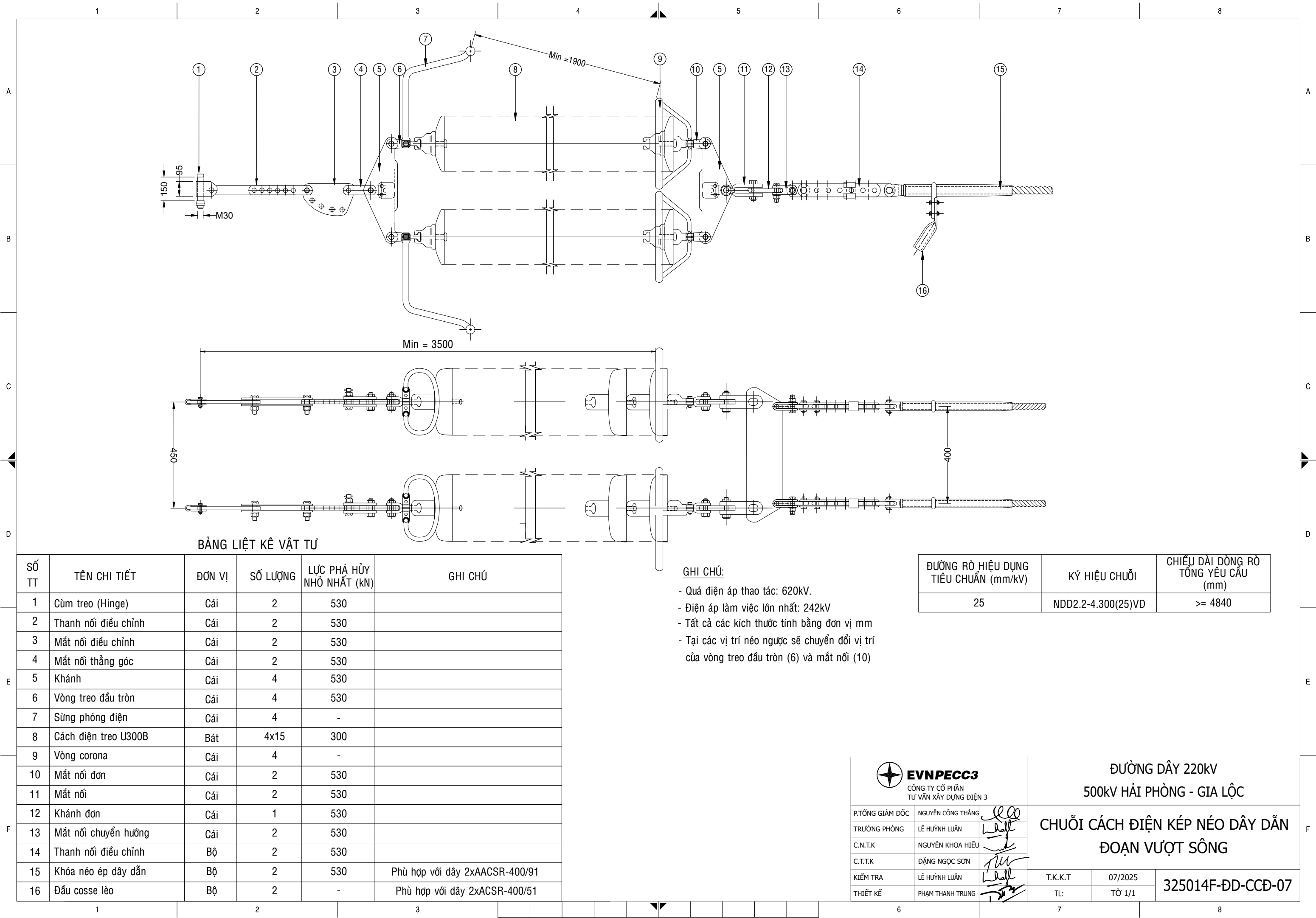
STT	TÊN CHI TIẾT	ĐƠN VỊ	SỐ LƯỢNG	LỰC PHÁ HỦY TỐI THIỂU (kN)	GHI CHÚ
1	Cùm treo (Hinge)	Bộ	01	300	
2	Thanh nối	Cái	01	300	
3	Mắt nối chuyển hướng	Cái	01	300	
4	Khánh	Cái	01	300	
5	Mắc nối đầu tròn	Cái	02	300	
6	Sứ cách điện loại U300B	Bát	2x15	300	
7	Tạ bù	Bộ	01		Lắp đặt theo Bảng tổng kê
8	Mắc nối	Bộ	02	300	
9	Khánh	Bộ	01	300	
10	Khóa đỡ dây dẫn	Bộ	02	300	Phù hợp dây 2xAACSR-400/91
11	Đệm dây	Bộ	02		Phù hợp dây 2xAACSR-400/91
12	Chống sét van	Bộ	01		

ĐƯỜNG RÒ HIỆU DỤNG TIÊU CHUẨN (mm/kV)	KÝ HIỆU CHUỖI	CHIỀU DÀI DÒNG RÒ TỔNG YÊU CẦU (mm)
20	ĐDD2.2-2.300(20)	>= 4840

GHI CHÚ:

- Quá điện áp thao tác: 620kV.
- Điện áp làm việc lớn nhất: 242kV
- Tất cả các kích thước tính bằng đơn vị mm
- Tại các vị trí néo ngược sẽ chuyển đổi vị trí của vòng treo đầu tròn (6) và mắt nối (10)

<div>EVNPECC3 CÔNG TY CỔ PHẦN TƯ VẤN XÂY DỰNG ĐIỆN 3</div>	ĐƯỜNG DÂY 220kV 500KV HẢI PHÒNG - GIA LỘC		
P.TỔNG GIÁM ĐỐC	NGUYỄN CÔNG THẮNG	<div>CHUỖI CÁCH ĐIỆN KÉP ĐỠ DÂY DẪN</div> <div>ĐOẠN VƯỢT SÔNG</div>	
TRƯỞNG PHÒNG	LÊ HUỖNH LUÂN		
C.N.T.K	NGUYỄN KHOA HIẾU		
C.T.T.K	ĐẶNG NGỌC SƠN		
KIỂM TRA	LÊ HUỖNH LUÂN	T.K.K.T	07/2025
THIẾT KẾ	PHẠM THANH TRUNG	TL:	TỜ 1/1
			325014F-ĐD-CCĐ-06





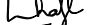



BẢNG LIỆT KÊ VẬT TƯ

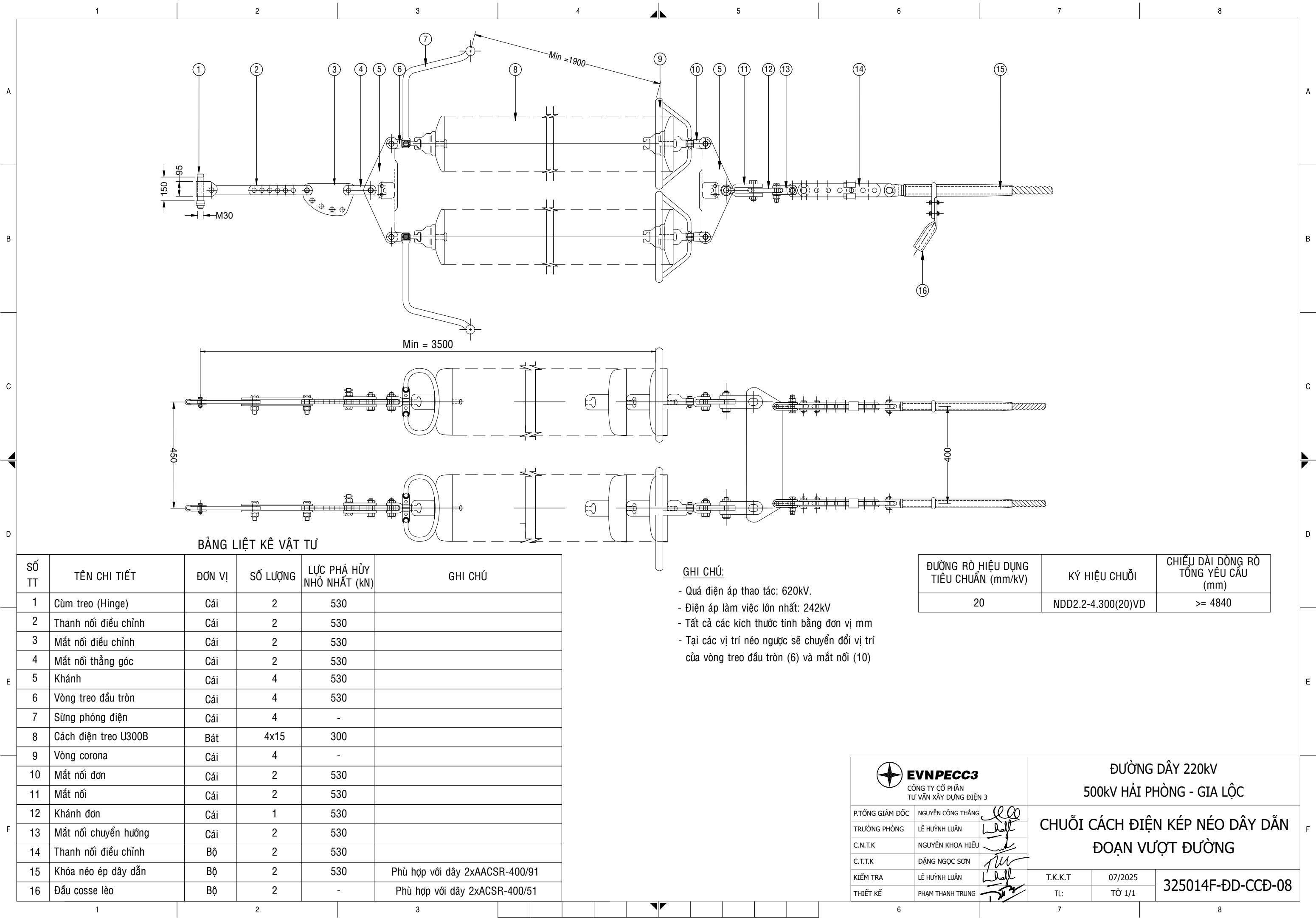
SỐ TT	TÊN CHI TIẾT	ĐƠN VỊ	SỐ LƯỢNG	LỰC PHÁ HỦY NHỎ NHẤT (kN)	GHI CHÚ
1	Cùm treo (Hinge)	Cái	2	530	
2	Thanh nối điều chỉnh	Cái	2	530	
3	Mắt nối điều chỉnh	Cái	2	530	
4	Mắt nối thẳng góc	Cái	2	530	
5	Khánh	Cái	4	530	
6	Vòng treo đầu tròn	Cái	4	530	
7	Sừng phóng điện	Cái	4	-	
8	Cách điện treo U300B	Bát	4x15	300	
9	Vòng corona	Cái	4	-	
10	Mắt nối đơn	Cái	2	530	
11	Mắt nối	Cái	2	530	
12	Khánh đơn	Cái	1	530	
13	Mắt nối chuyển hướng	Cái	2	530	
14	Thanh nối điều chỉnh	Bộ	2	530	
15	Khóa néo ép dây dẫn	Bộ	2	530	Phù hợp với dây 2xAACSR-400/91
16	Đầu cosse lèo	Bộ	2	-	Phù hợp với dây 2xACSR-400/51

GHI CHÚ:

- Quá điện áp thao tác: 620kV.
- Điện áp làm việc lớn nhất: 242kV
- Tất cả các kích thước tính bằng đơn vị mm
- Tại các vị trí néo ngược sẽ chuyển đổi vị trí của vòng treo đầu tròn (6) và mắt nối (10)

ĐƯỜNG RÒ HIỆU DỤNG TIÊU CHUẨN (mm/kV)	KÝ HIỆU CHUỖI	CHIỀU DÀI DÒNG RÒ TỔNG YẾU CẦU (mm)
25	NDD2.2-4.300(25)VD	>= 4840

<div><div><div></div><div>EVNPECC3 CÔNG TY CỔ PHẦN TƯ VẤN XÂY DỰNG ĐIỆN 3</div></div></div>			ĐƯỜNG DÂY 220KV 500KV HẢI PHÒNG - GIA LỘC		
P.TỔNG GIÁM ĐỐC	NGUYỄN CÔNG THẮNG		CHUỖI CÁCH ĐIỆN KÉP NÉO DÂY DẪN ĐOẠN VƯỢT SÔNG		
TRƯỞNG PHÒNG	LÊ HUỖNH LUÂN				
C.N.T.K	NGUYỄN KHOA HIẾU				
C.T.T.K	ĐẶNG NGỌC SƠN				
KIỂM TRA	LÊ HUỖNH LUÂN		T.K.K.T	07/2025	325014F-ĐD-CCĐ-07
THIẾT KẾ	PHẠM THANH TRUNG		TL:	TỜ 1/1	



BẢNG LIỆT KÊ VẬT TƯ

SỐ TT	TÊN CHI TIẾT	ĐƠN VỊ	SỐ LƯỢNG	LỰC PHÁ HỦY NHỎ NHẤT (kN)	GHI CHÚ
1	Cùm treo (Hinge)	Cái	2	530	
2	Thanh nối điều chỉnh	Cái	2	530	
3	Mắt nối điều chỉnh	Cái	2	530	
4	Mắt nối thẳng góc	Cái	2	530	
5	Khánh	Cái	4	530	
6	Vòng treo đầu tròn	Cái	4	530	
7	Sừng phóng điện	Cái	4	-	
8	Cách điện treo U300B	Bát	4x15	300	
9	Vòng corona	Cái	4	-	
10	Mắt nối đơn	Cái	2	530	
11	Mắt nối	Cái	2	530	
12	Khánh đơn	Cái	1	530	
13	Mắt nối chuyển hướng	Cái	2	530	
14	Thanh nối điều chỉnh	Bộ	2	530	
15	Khóa néo ép dây dẫn	Bộ	2	530	Phù hợp với dây 2xAACSR-400/91
16	Đầu cosse lèo	Bộ	2	-	Phù hợp với dây 2xACSR-400/51

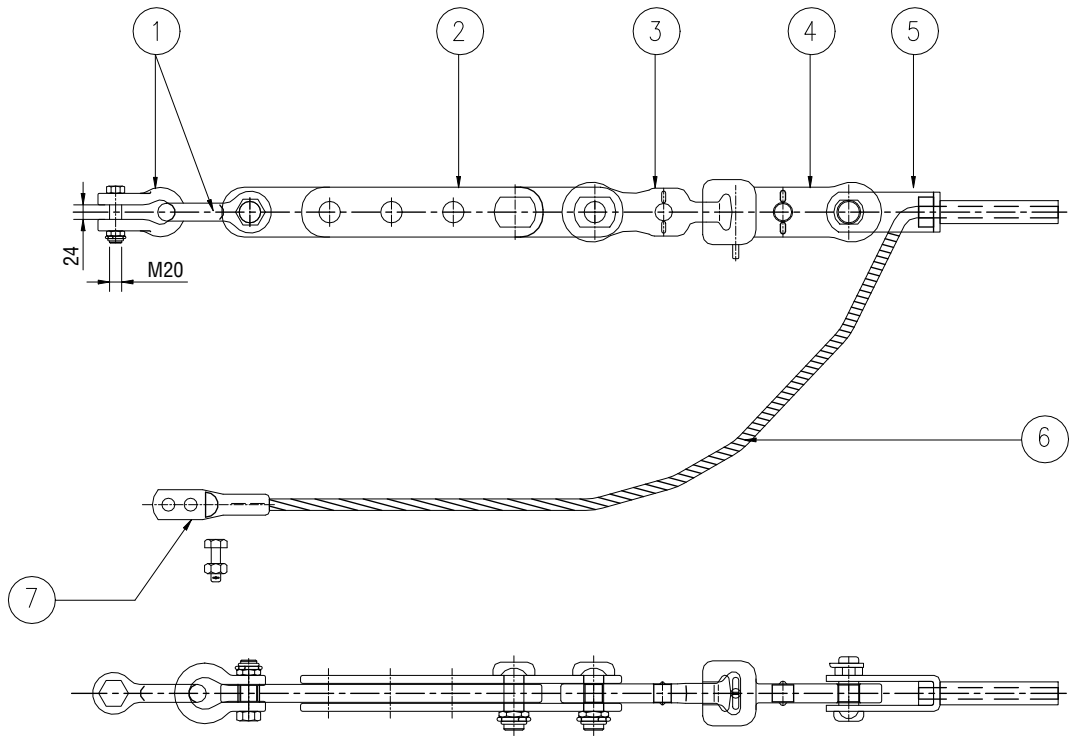
GHI CHÚ:

- Quá điện áp thao tác: 620kV.
- Điện áp làm việc lớn nhất: 242kV
- Tất cả các kích thước tính bằng đơn vị mm
- Tại các vị trí néo ngược sẽ chuyển đổi vị trí của vòng treo đầu tròn (6) và mắt nối (10)

ĐƯỜNG RÒ HIỆU DỤNG TIÊU CHUẨN (mm/kV)	KÝ HIỆU CHUỖI	CHIỀU DÀI DÒNG RÒ TỔNG YÊU CẦU (mm)
20	NDD2.2-4.300(20)VD	>= 4840

<div><div><div></div><div>EVNPECC3 CÔNG TY CỔ PHẦN TƯ VẤN XÂY DỰNG ĐIỆN 3</div></div></div>	ĐƯỜNG DÂY 220kV 500KV HẢI PHÒNG - GIA LỘC		
P.TỔNG GIÁM ĐỐC	NGUYỄN CÔNG THẮNG	CHUỖI CÁCH ĐIỆN KÉP NÉO DÂY DẪN ĐOẠN VƯỢT ĐƯỜNG	
TRƯỞNG PHÒNG	LÊ HUỖNH LUÂN		
C.N.T.K	NGUYỄN KHOA HIẾU		
C.T.T.K	ĐẶNG NGỌC SƠN		
KIỂM TRA	LÊ HUỖNH LUÂN	T.K.K.T	07/2025
THIẾT KẾ	PHẠM THANH TRUNG	TL:	TỜ 1/1
			325014F-ĐD-CCĐ-08

CHUỖI NÉO DÂY CHỐNG SÉT
NCS-120(116), NCS-160(147)



BẢNG KÊ VẬT LIỆU CHUỖI NÉO DÂY CHỐNG SÉT

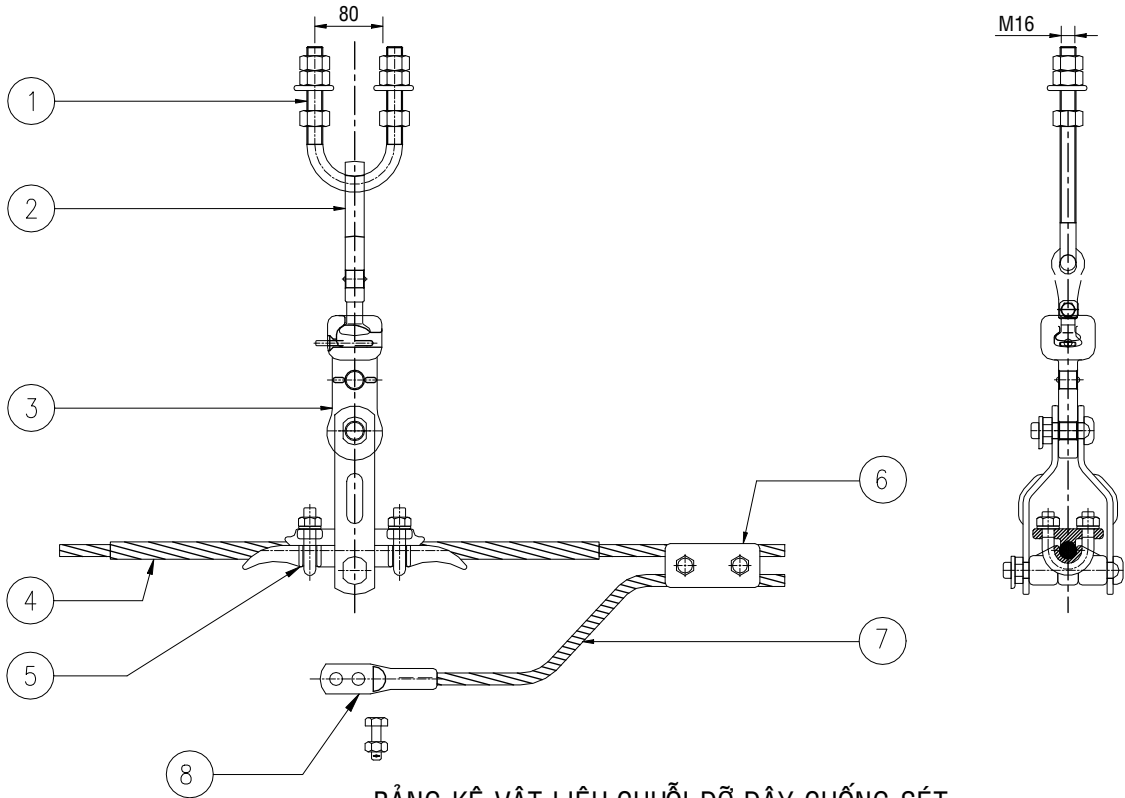
1. NCS-120(116)

SỐ TT	TÊN CHI TIẾT	ĐƠN VỊ	LỰC PHÁ HỦY TỐI THIỂU (kN)	SỐ LƯỢNG	GHI CHÚ
1	Móc treo	Cái	120	1	
2	Mắt nối trung gian điều chỉnh	Cái	120	1	
3	Vòng treo đầu tròn	Cái	120	1	
4	Mắt nối đơn	Cái	120	1	
5	Khóa néo dây chống sét	Bộ	120	1	(*)
6	Dây tiếp địa	mm	-	2000	(*)
7	Đầu cột + Bu lông M12(Loại 2 bu lông)	Bộ	-	1	(*)

2. NCS-160(147)

SỐ TT	TÊN CHI TIẾT	ĐƠN VỊ	LỰC PHÁ HỦY TỐI THIỂU (kN)	SỐ LƯỢNG	GHI CHÚ
1	Móc treo	Cái	160	1	
2	Mắt nối trung gian điều chỉnh	Cái	160	1	
3	Vòng treo đầu tròn	Cái	160	1	
4	Mắt nối đơn	Cái	160	1	
5	Khóa néo dây chống sét	Bộ	160	1	(*)
6	Dây tiếp địa	mm	-	2000	(*)
7	Đầu cột + Bu lông M12(Loại 2 bu lông)	Bộ	-	1	(*)

CHUỖI ĐỖ DÂY CHỐNG SÉT
ĐCS-70(116), ĐCS-70(147)




BẢNG KÊ VẬT LIỆU CHUỖI ĐỖ DÂY CHỐNG SÉT

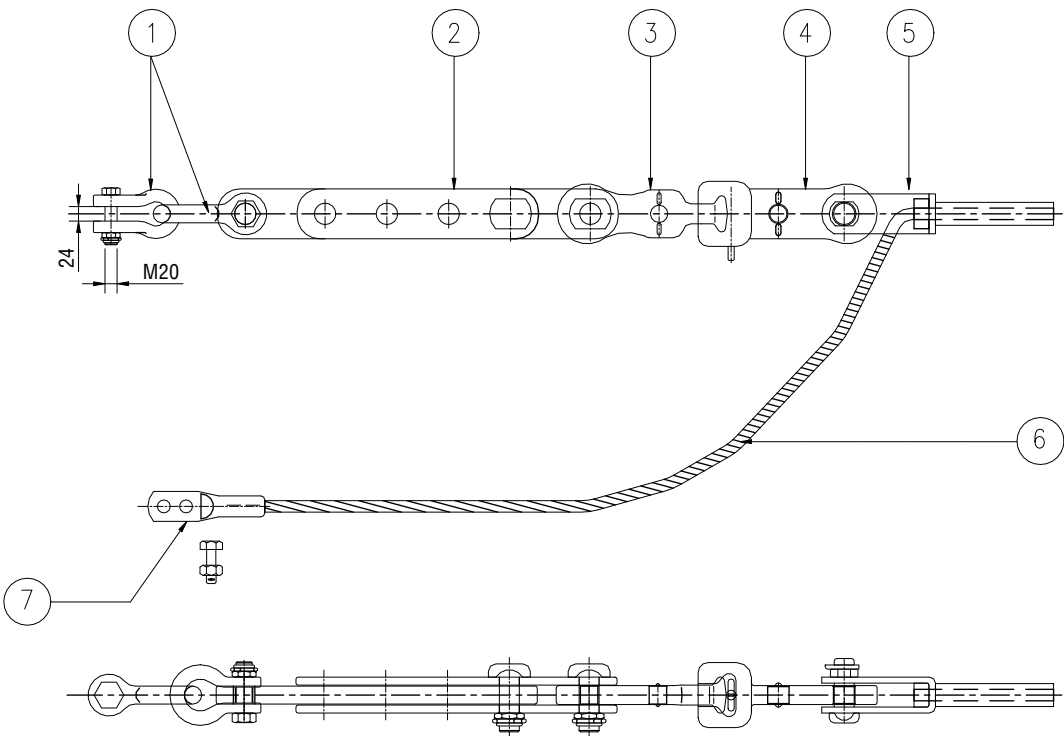
SỐ TT	TÊN CHI TIẾT	ĐƠN VỊ	LỰC PHÁ HỦY TỐI THIỂU (kN)	SỐ LƯỢNG	GHI CHÚ
1	Bu lông U	Cái	70	1	
2	Vòng treo đầu tròn	Cái	70	1	
3	Mắt nối đơn	Cái	70	1	
4	Đệm dây	Bộ	-	1	
5	Khóa đở dây chống sét	Bộ	70	1	(*)
6	Kẹp 2 rãnh song song	Cái	-	1	(*)
7	Dây tiếp địa	mm	-	2000	(*)
8	Đầu cột + Bu lông M12	Bộ	-	1	(*)

GHI CHÚ:

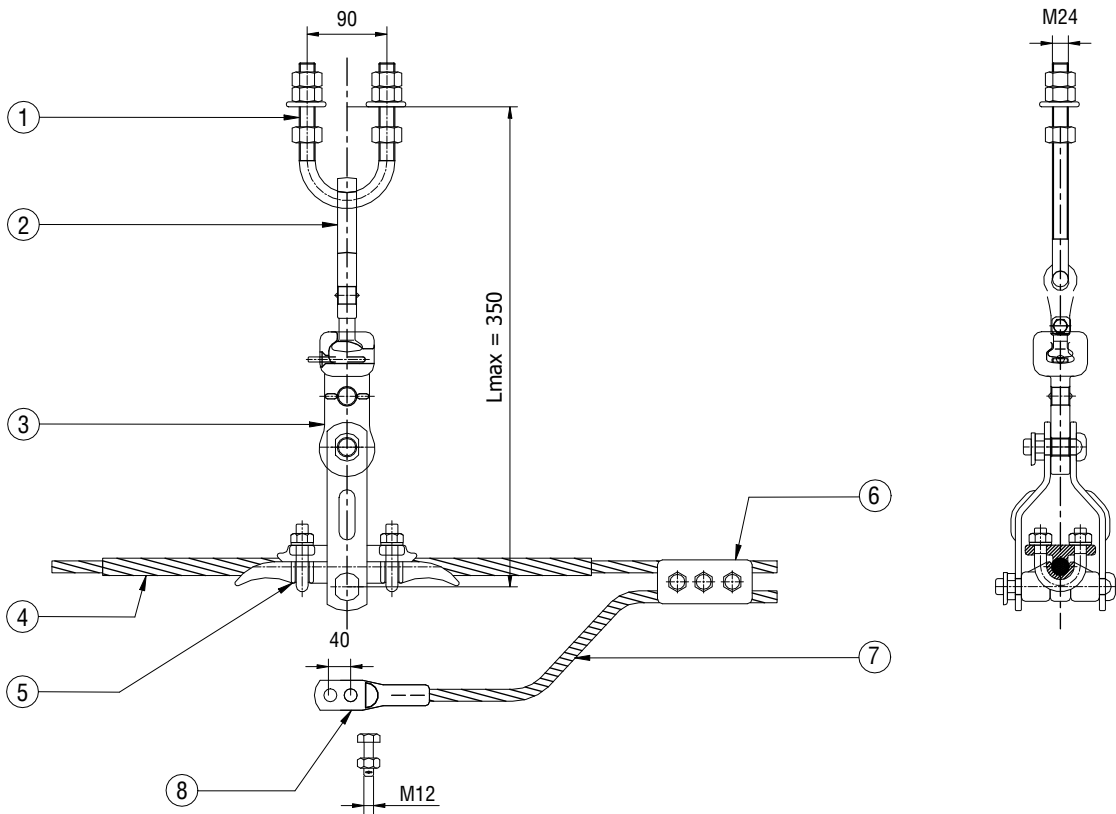
- (*): 1. ĐCS-70(116) phù hợp với dây PHLOX 116
- 2. ĐCS-70(147) phù hợp với dây PHLOX 147
- 3. NCS-120(116) phù hợp với dây PHLOX 116
- 4 NCS-160(147) phù hợp với dây PHLOX 147

 EVNPECC3 CÔNG TY CỔ PHẦN TƯ VẤN XÂY DỰNG ĐIỆN 3		ĐƯỜNG DÂY 220kV 500KV HẢI PHÒNG - GIA LỘC		
P.TỔNG GIÁM ĐỐC	NGUYỄN CÔNG THẮNG	CHUỖI ĐỖ & NÉO DÂY CHỐNG SÉT		
TRƯỞNG PHÒNG	LÊ HUỖNH LUÂN			
C.N.T.K	NGUYỄN KHOA HIẾU			
C.T.T.K	ĐẶNG NGỌC SƠN			
KIỂM TRA	LÊ HUỖNH LUÂN	T.K.K.T	07/2025	325014F-ĐD-CS-01
THIẾT KẾ	PHẠM THANH TRUNG	TL:	TỜ 1/1	

CHUỖI NÉO DÂY CHỐNG SÉT (ĐOẠN VƯỢT SÔNG)
NCS-160(147-VS)



CHUỖI ĐỖ DÂY CHỐNG SÉT (ĐOẠN VƯỢT SÔNG)
ĐCS-70(147-VS)



BẢNG KÊ VẬT LIỆU CHUỖI NÉO DÂY CHỐNG SÉT


SỐ TT	TÊN CHI TIẾT	ĐƠN VỊ	LỰC PHÁ HỦY TỐI THIỂU (kN)	SỐ LƯỢNG	GHI CHÚ
1	Móc treo	Cái	160	1	
2	Mắt nối trung gian điều chỉnh	Cái	160	1	
3	Vòng treo đầu tròn	Cái	160	1	
4	Mắt nối đơn	Cái	160	1	
5	Khóa néo dây chống sét	Bộ	160	1	
6	Dây tiếp địa	mm	-	2000	
7	Đầu cột + Bu lông M12(Loại 2 bu lông)	Bộ	-	1	

GHI CHÚ:

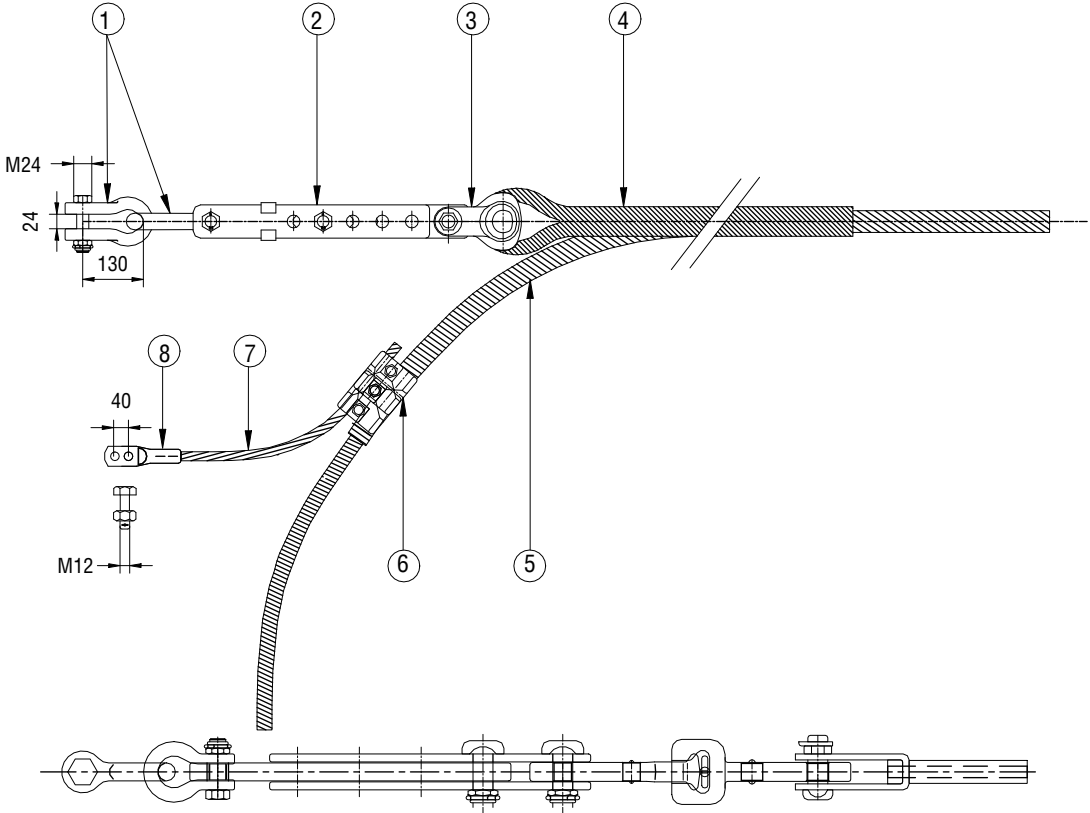
- (*): 1. ĐCS-70(147-VS) phù hợp với dây PHLOX 147
2. NCS-160(147-VS) phù hợp với dây PHLOX 147

BẢNG KÊ VẬT LIỆU CHUỖI ĐỖ DÂY CHỐNG SÉT

SỐ TT	TÊN CHI TIẾT	ĐƠN VỊ	LỰC PHÁ HỦY NHỎ NHẤT (kN)	SỐ LƯỢNG	GHI CHÚ
1	Bu lông U	Cái	70	1	
2	Vòng treo đầu tròn	Cái	70	1	
3	Mắt nối đơn	Cái	70	1	
4	Đệm dây	Bộ	-	1	
5	Khóa đở dây chống sét	Bộ	70	1	
6	Kẹp 2 rãnh song song	Cái	-	1	
7	Dây tiếp địa	mm	-	2000	
8	Đầu cột + Bu lông M12	Bộ	-	1	

 EVNPECC3 CÔNG TY CỔ PHẦN TƯ VẤN XÂY DỰNG ĐIỆN 3		ĐƯỜNG DÂY 220kV 500KV HẢI PHÒNG - GIA LỘC			
P.TỔNG GIÁM ĐỐC	NGUYỄN CÔNG THẮNG	CHUỖI ĐỖ & NÉO DÂY CÁP QUANG (ĐOẠN VƯỢT SÔNG)			
TRƯỞNG PHÒNG	LÊ HUỖNH LUÂN				
C.N.T.K	NGUYỄN KHOA HIẾU				
C.T.T.K	ĐẶNG NGỌC SƠN				
KIỂM TRA	LÊ HUỖNH LUÂN	T.K.K.T	07/2025	325014F-ĐD-CS-02	
THIẾT KẾ	PHẠM THANH TRUNG	TL:	TỜ 1/1		

CHUỖI NÉO DÂY CÁP QUANG
NCQ-120(90), NCQ-160(150)



BẢNG LIỆT KÊ VẬT TƯ CHO CHUỖI NÉO CÁP QUANG

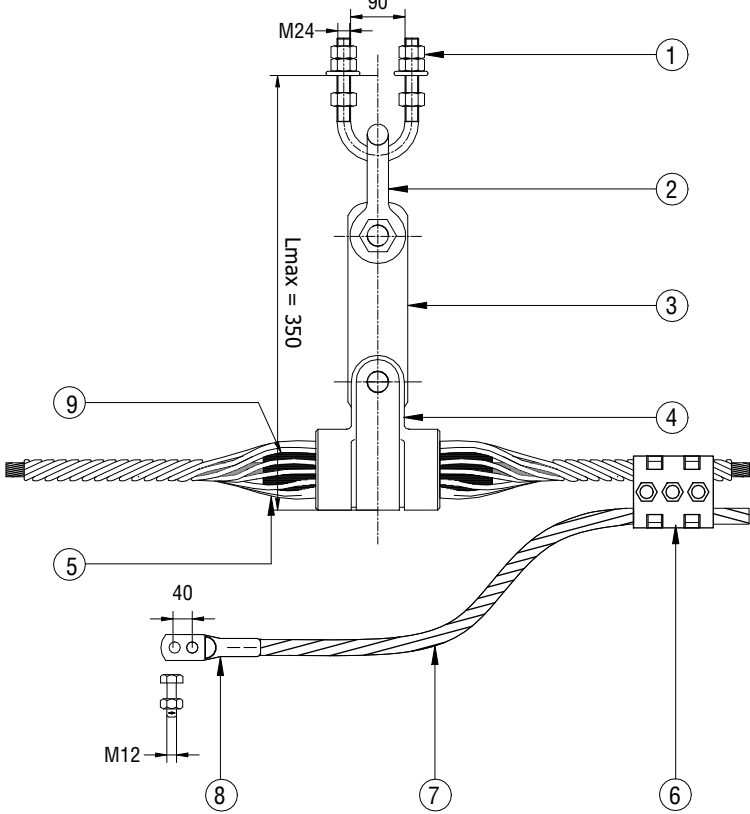
1. NCQ-120(90)

STT	TÊN CHI TIẾT	ĐƠN VỊ	LỰC PHÁ HỦY NHỎ NHẤT (kN)	SỐ LƯỢNG	GHI CHÚ
1	Móc treo	Cái	120	2	
2	Thanh nối điều chỉnh	Cái	120	1	
3	Mắt nối chuyển hướng	Bộ	120	1	
4	Dây néo cáp quang	Cái	120	1	(*)
5	Đệm dây cáp quang	Cái	-	1	(*)
6	Kẹp nhôm 2 rãnh song song	Cái	-	1	(*)
7	Dây tiếp địa	mm	-	2000	(*)
8	Đầu cột + Bu lông M12	Bộ	-	1	(*)

2. NCQ-160(150)

STT	TÊN CHI TIẾT	ĐƠN VỊ	LỰC PHÁ HỦY NHỎ NHẤT (kN)	SỐ LƯỢNG	GHI CHÚ
1	Móc treo	Cái	160	2	
2	Thanh nối điều chỉnh	Cái	160	1	
3	Mắt nối chuyển hướng	Bộ	160	1	
4	Dây néo cáp quang	Cái	160	1	(*)
5	Đệm dây cáp quang	Cái	-	1	(*)
6	Kẹp nhôm 2 rãnh song song	Cái	-	1	(*)
7	Dây tiếp địa	mm	-	2000	(*)
8	Đầu cột + Bu lông M12	Bộ	-	1	(*)

CHUỖI ĐỖ DÂY CÁP QUANG
ĐCQ-70(90), ĐCQ-70(150)




BẢNG LIỆT KÊ VẬT TƯ CHO CHUỖI ĐỖ CÁP QUANG

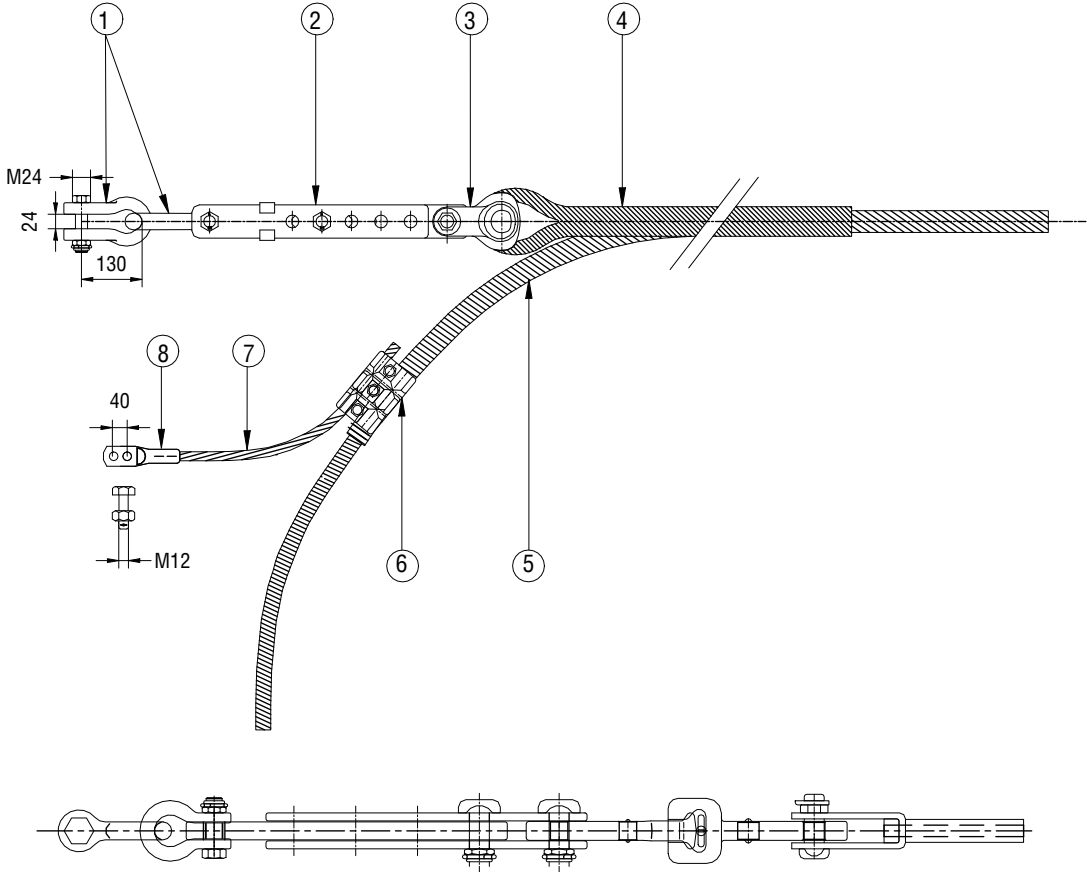
STT	TÊN CHI TIẾT	ĐƠN VỊ	LỰC PHÁ HỦY NHỎ NHẤT (kN)	SỐ LƯỢNG	GHI CHÚ
1	Bu lông U	Cái	70	1	
2	Móc treo	Cái	70	1	
3	Thanh nối	Cái	70	1	
4	Khóa đỡ cáp quang	Bộ	70	1	(*)
5	Dây xoắn bảo vệ cáp	Bộ	-	1	(*)
6	Kẹp nhôm 2 rãnh song song	Cái	-	1	(*)
7	Dây tiếp địa	mm	-	2000	(*)
8	Đầu cột + Bu lông M12	Bộ	-	1	(*)
9	Ống đệm cáp	Cái	-	1	(*)

GHI CHÚ:

- (*): 1. ĐCQ-70(90), NCQ-120(90) phù hợp với dây OPGW-90
2. ĐCQ-70(150), NCQ-160(150) phù hợp với dây OPGW-150

 EVNPECC3 CÔNG TY CỔ PHẦN TƯ VẤN XÂY DỰNG ĐIỆN 3		ĐƯỜNG DÂY 220kV 500KV HẢI PHÒNG - GIA LỘC			
P.TỔNG GIÁM ĐỐC	NGUYỄN CÔNG THẮNG	CHUỖI ĐỖ & NÉO DÂY CÁP QUANG			
TRƯỞNG PHÒNG	LÊ HUỖNH LUÂN				
C.N.T.K	NGUYỄN KHOA HIẾU				
C.T.T.K	ĐẶNG NGỌC SƠN				
KIỂM TRA	LÊ HUỖNH LUÂN	T.K.K.T	07/2025	325014F-ĐD-CQ-01	
THIẾT KẾ	PHẠM THANH TRUNG	TL:	TỜ 1/1		

CHUỖI NÉO DÂY CÁP QUANG (ĐOẠN VƯỢT SÔNG)
NCQ-160 (150-VS)



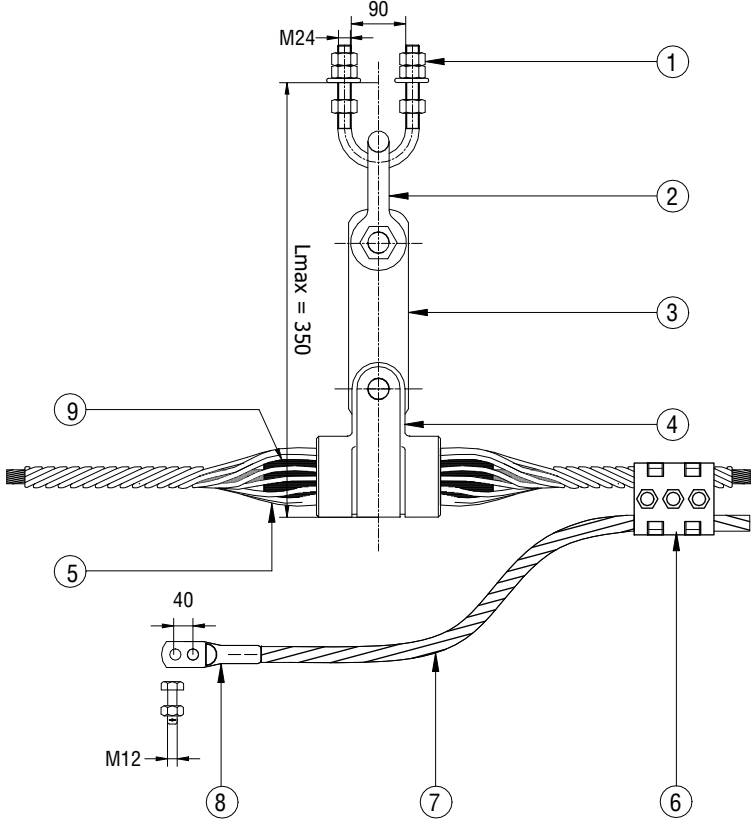
BẢNG LIỆT KÊ VẬT TƯ CHO CHUỖI NÉO CÁP QUANG VƯỢT SÔNG NCQ-210(150-VS)

STT	TÊN CHI TIẾT	ĐƠN VỊ	LỰC PHÁ HỦY NHỎ NHẤT (kN)	SỐ LƯỢNG	GHI CHÚ
1	Móc treo	Cái	210	2	
2	Thanh nối điều chỉnh	Cái	210	1	
3	Mắt nối chuyển hướng	Bộ	210	1	
4	Dây néo cáp quang	Cái	210	1	(*)
5	Đệm dây cáp quang	Cái	-	1	(*)
6	Kẹp nhôm 2 rãnh song song	Cái	-	1	(*)
7	Dây tiếp địa	mm	-	2000	(*)
8	Đầu cột + Bu lông M12	Bộ	-	1	(*)

GHI CHÚ:

(*): NCQ-160 (150-VS) phù hợp với dây OPGW-150

CHUỖI ĐỖ DÂY CÁP QUANG (ĐOẠN VƯỢT SÔNG)
ĐCQ-70 (150-VS)



BẢNG LIỆT KÊ VẬT TƯ CHO CHUỖI ĐỖ CÁP QUANG VƯỢT SÔNG ĐCQ-120(150-VS)

STT	TÊN CHI TIẾT	ĐƠN VỊ	LỰC PHÁ HỦY NHỎ NHẤT (kN)	SỐ LƯỢNG	GHI CHÚ
1	Bu lông U	Cái	120	1	
2	Móc treo	Cái	120	1	
3	Thanh nối	Cái	120	1	
4	Khóa đỡ cáp quang	Bộ	120	1	(*)
5	Dây xoắn bảo vệ cáp	Bộ	-	1	(*)
6	Kẹp nhôm 2 rãnh song song	Cái	-	1	(*)
7	Dây tiếp địa	mm	-	2000	(*)
8	Đầu cột + Bu lông M12	Bộ	-	1	(*)
9	Ống đệm cáp	Cái	-	1	(*)

GHI CHÚ:

(*): ĐCQ-70 (150-VS) phù hợp với dây OPGW-150

<div><div><div></div><div>EVNPECC3 CÔNG TY CỔ PHẦN TƯ VẤN XÂY DỰNG ĐIỆN 3</div></div></div>	ĐƯỜNG DÂY 220kV 500KV HẢI PHÒNG - GIA LỘC		
P.TỔNG GIÁM ĐỐC	NGUYỄN CÔNG THẮNG	CHUỖI ĐỖ & NÉO DÂY CÁP QUANG (ĐOẠN VƯỢT SÔNG)	
TRƯỞNG PHÒNG	LÊ HUỖNH LUÂN		
C.N.T.K	NGUYỄN KHOA HIẾU		
C.T.T.K	ĐẶNG NGỌC SƠN		
KIỂM TRA	LÊ HUỖNH LUÂN	T.K.K.T	07/2025
THIẾT KẾ	PHẠM THANH TRUNG	TL:	TỜ 1/1
			325014F-ĐD-CQ-02